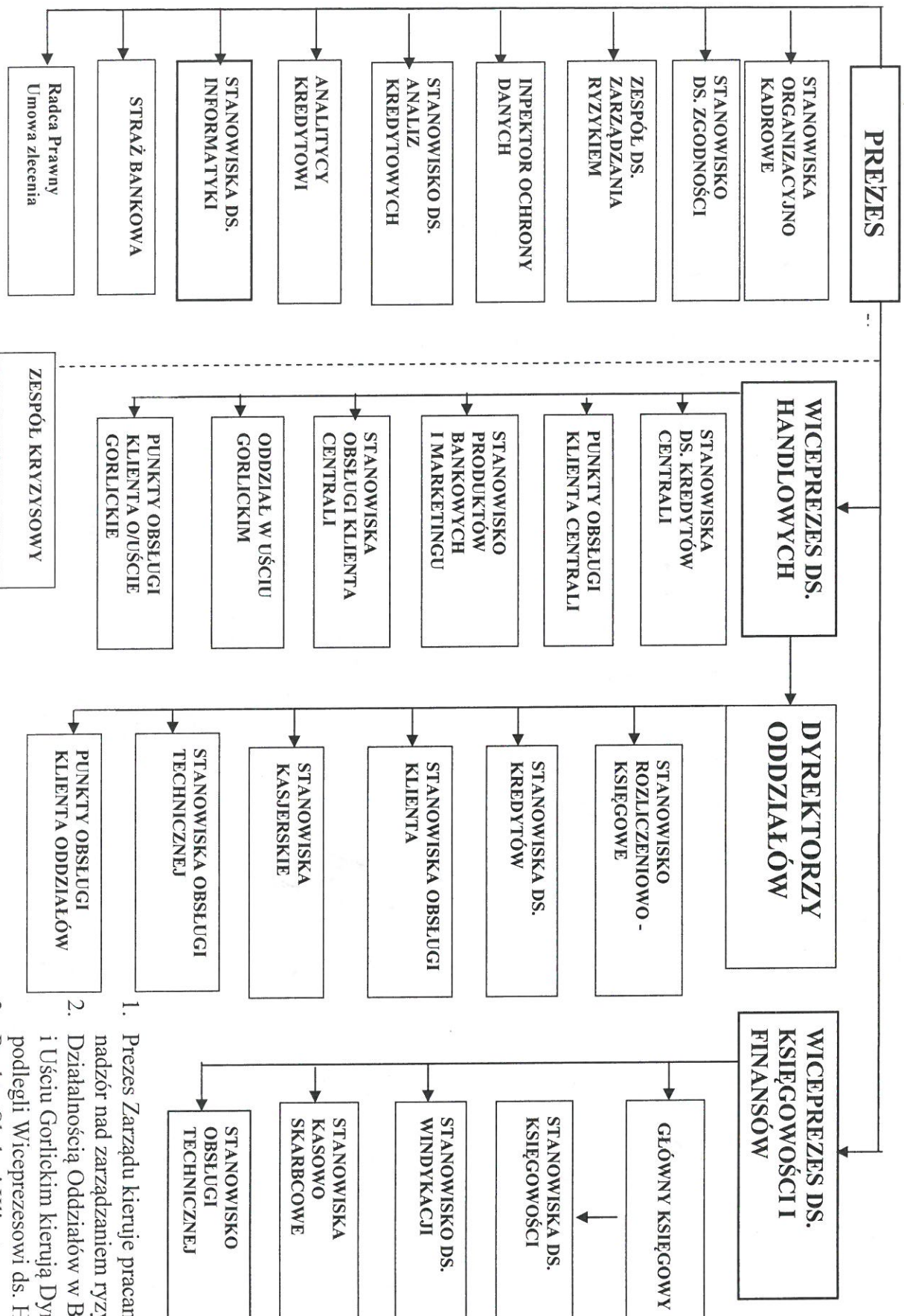


ZARZĄD <<<<<<<<<<<< (KOMITET AUDYTU) RADA NADZORCZA <<<<<<<<<<<< ZEBRANIE PRZEDSTAWICIELI



BANK SPÓŁDZIELCZY W GRYBOWIE

RADA NADZORCZA Banku Spółdzielczego W GRYBOWIE

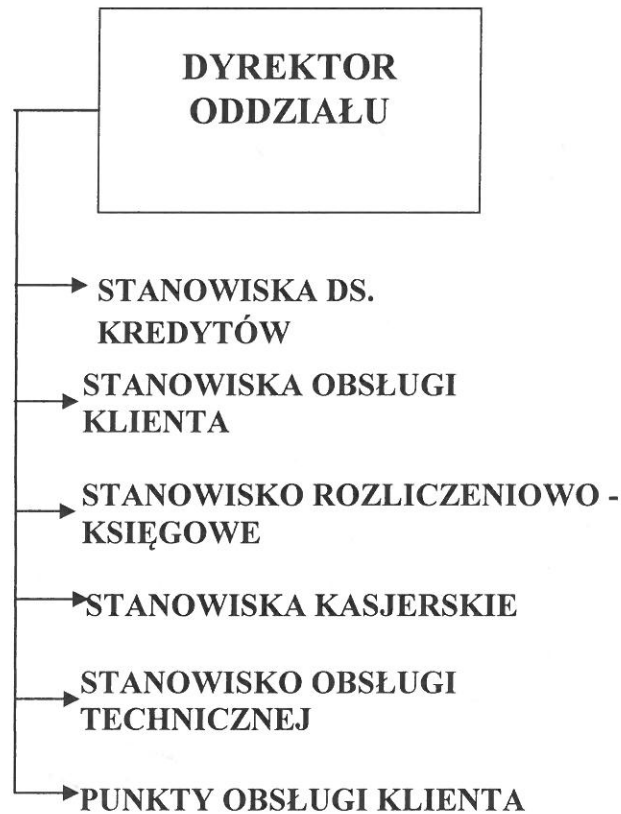
Przyjęto Uchwałę Zarządu Nr 110/2021 z dnia 07.12.2021

Wiceprezes Zarządu Wiesława Włodarz

PREZES ZARZĄDU Antoni Klimontowski

1. Prezes Zarządu kieruje pracami Zarządu oraz sprawuje nadzór nad zarządzaniem ryzykiem istotnym;
2. Działalnością Oddziałów w Bobowej, Korzennej i Uściu Gorlickim kierują Dyrektorzy Oddziałów podlegli Wiceprezesowi ds. Handlowych;
3. Punkty Obsługi Klienta są zewnętrznymi komórkami organizacyjnymi Centrali i Oddziałów Banku.

**SCHEMAT ORGANIZACYJNY
ODDZIAŁU BANKU**



PUNKTY OBSŁUGI KLIENTA:

- **CENTRALI:** Grybów, ul. Grunwaldzka, Krużłowa, Ptaszkowa, Stróże, Florynka
- **O/BOBOWEJ:** Siedliska
- **O/KORZENNEJ:** Lipnica Wielka, Łęka
- **O/UŚCIE GORLICKIE:** Śnietnica, Ropa