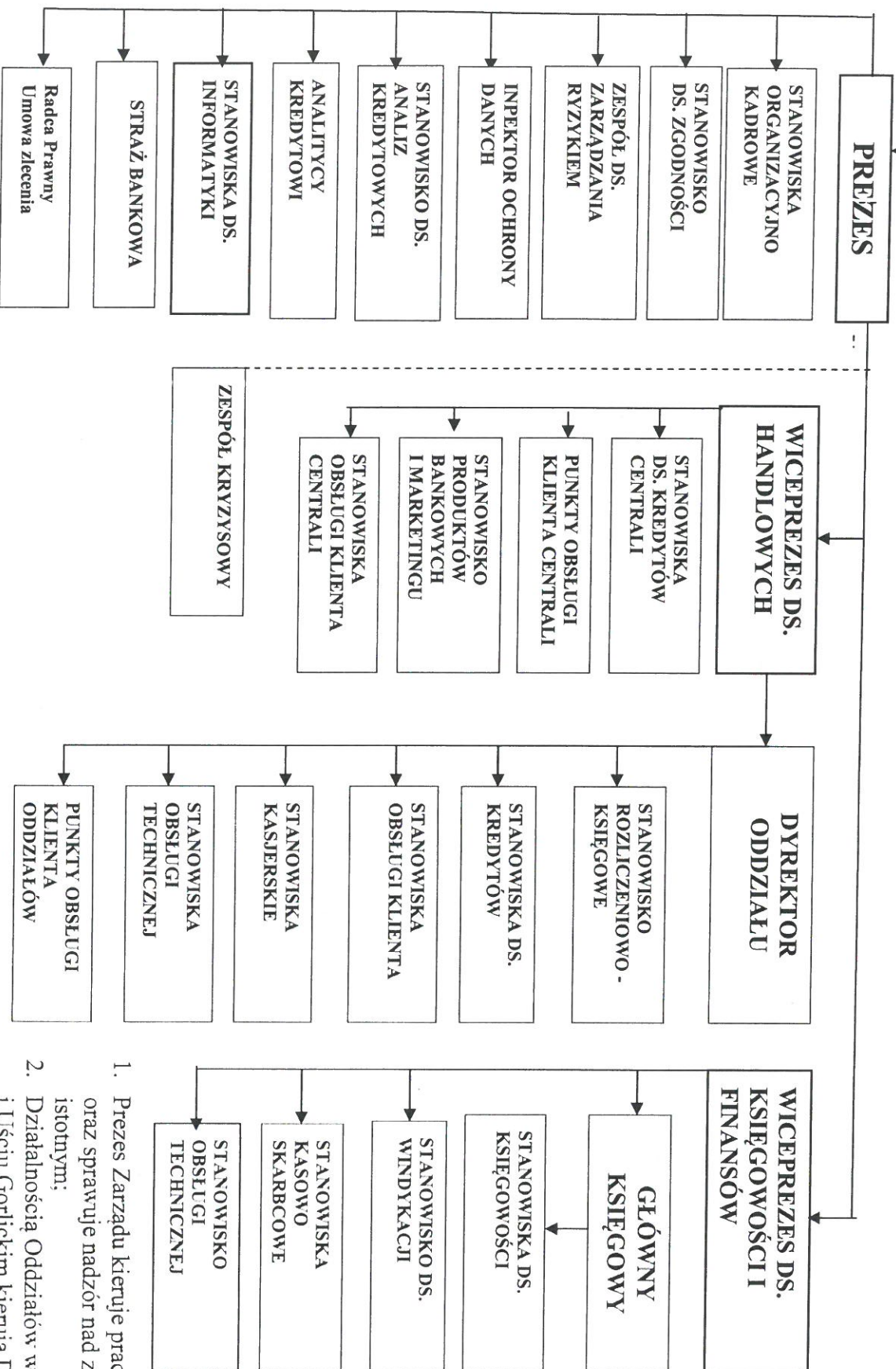


ZARZĄD <<<<<<<<<<<<<<< (KOMITET AUDYTU) RADA NADZORCZA <<<<<<<< ZEBRANIE PRZEDSTAWICIELI



BANK SPÓŁDZIELCZY W GRYBOWIE

RADA NADZORCZA Banku Spółdzielczego W GRYBOWIE

1. Prezes Zarządu kieruje pracami Zarządu oraz sprawuje nadzór nad zarządzaniem ryzykiem istotnym;
2. Działalnością Oddziałów w Bobowej, Korzennej i Uściu Gorlickim kierują Dyrektorzy Oddziałów podlegli Wiceprezowi ds. Handlowych;
3. Punkty Obsługi Klienta są zewnętrznymi komórkami organizacyjnymi Centrali i Oddziałów Banku.

[Handwritten signatures and stamps of the Board of Supervisors and the Bank]

SCHEMAT ORGANIZACYJNY ODDZIAŁU BANKU



PUNKTY OBSŁUGI KLIENTA:

- **CENTRALI:** Grybów, ul. Grunwaldzka, Krużłowa, Ptaszkowa, Stróże, Florynka
- **O/BOBOWEJ:** Siedliska
- **O/KORZENNEJ:** Lipnica Wielka, Łęka
- **O/UŚCIE GORLICKIE:** Śnietnica, Ropa